



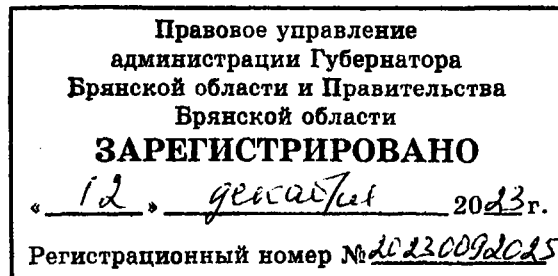
УПРАВЛЕНИЕ ПО ОХРАНЕ И СОХРАНЕНИЮ ИСТОРИКО-КУЛЬТУРНОГО НАСЛЕДИЯ БРЯНСКОЙ ОБЛАСТИ

П Р И К А З

11.12. 2023 г.№ 2-1/189

г. Брянск

Об утверждении границ территории, схемы границ территории и режима использования территории объекта культурного наследия регионального значения «Церковь Святой Анны», расположенного по адресу: Брянская область, Погарский район, р.п. Погар



В целях обеспечения сохранности объекта культурного наследия регионального значения и в соответствии со статьями 3, 3.1, 5, 5.1 и 33 Федерального закона от 25.06.2002 № 73-ФЗ «Об объектах культурного наследия (памятниках истории и культуры) народов Российской Федерации», а также руководствуясь приказом Министерства культуры Российской Федерации от 04.06.2015 № 1745 «Об утверждении требований к составлению проектов границ территорий объектов культурного наследия»

Приказываю:

1. Утвердить границы территории и схему границ территории объекта культурного наследия регионального значения «Церковь Святой Анны», расположенного по адресу: Брянская область, Погарский район, р.п. Погар, согласно приложению 1 к настоящему приказу.
2. Утвердить режим использования территории объекта культурного наследия регионального значения «Церковь Святой Анны», расположенного по адресу: Брянская область, Погарский район, р.п. Погар, согласно приложению 2 к настоящему приказу.
3. Контроль за исполнением настоящего приказа возложить на И.А. Кочетову, начальника отдела охраны объектов культурного наследия регионального и местного (муниципального) значения управления.

Начальник управления

К.В. Волков

Приложение 1
к приказу управления по охране и
сохранению историко – культурного
наследия Брянской области
от «11» 12 2023 г. № 2-1/189

**Описание границ территории объекта культурного наследия
регионального значения «Церковь Святой Анны», расположенного
по адресу: Брянская область, Погарский район, р.п. Погар**

Границы территории объекта зафиксированы поворотными точками, имеющими координаты, которые даны в системе координат «СК-32». Граница территории объекта культурного наследия регионального значения «Церковь Святой Анны», адрес: Брянская область, Погарский район, р.п. Погар, устанавливается согласно карте (схеме), по линиям с точками поворота, обозначенными цифрами от «1» до «8».

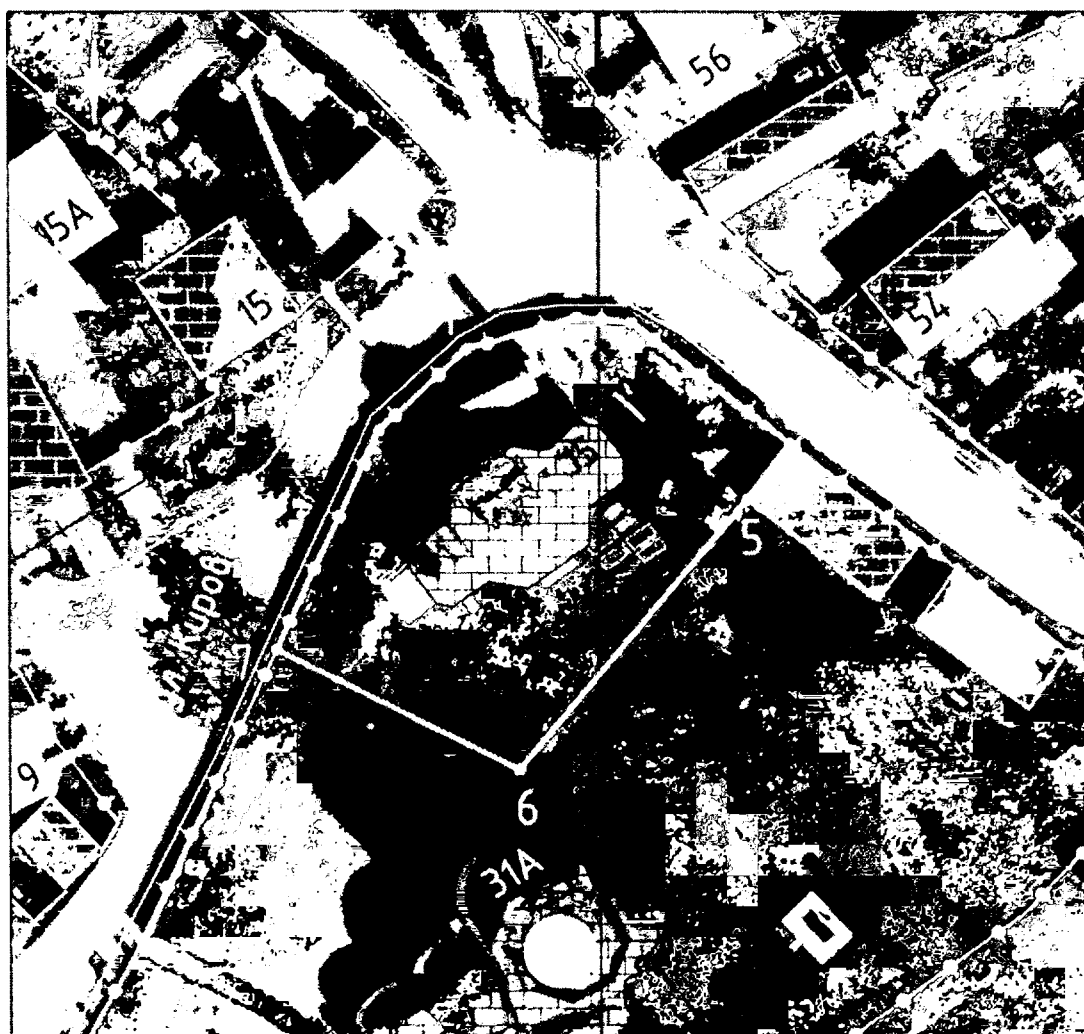
Территория объекта культурного наследия «Церковь Святой Анны» от исходной точки «1», являющейся северо-западной точкой границы, проходит:

- от точки 1 до точки 4: по ограждению;
- от точки 4 до точки 5: на юго-запад протяженностью 6м;
- от точки 5 до точки 6: на юго-запад протяженностью 30м;
- от точки 6 до точки 7: на северо-запад протяженностью 23м;
- от точки 7 до точки 1: по ограждению.

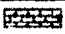
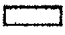




Перечень координат поворотных (характерных) точек границ территории объекта культурного наследия регионального значения «Церковь Святой Анны», расположенного по адресу: Брянская область, Погарский район, р.п. Погар

Граница территории		
Система координат «СК-32»		
1	413203.43	1303001.92
2	413206.18	1303011.23
3	413205.71	1303015.92
4	413195.58	1303029.35
5	413190.78	1303025.72
6	413167.79	1303006.3
7	413177.96	1302985.68
8	413196.69	1302994.52
1	413203.43	1303001.92

**Карта (схема) границ территории объекта культурного наследия
регионального значения «Церковь Святой Анны», расположенного
по адресу: Брянская область, Погарский район, р.п. Погар**



Используемые условные обозначения:

	объект культурного наследия регионального значения "Церковь Святой Анны"
	территория объекта культурного наследия
	поворотная точка границ объекта культурного наследия
	ограждения
	бересня и кустарниковая растительность
	иные объекты недвижимости

Приложение 2
к приказу управления по охране и
сохранению историко – культурного
наследия Брянской области
от « 11 » 12 2023 г. № 2-1/189

Требования
к осуществлению деятельности в границах территории объекта
культурного наследия регионального значения
«Церковь Святой Анны»

1. В границах территории объекта культурного наследия «Церковь Святой Анны» **разрешается** ведение хозяйственной деятельности, не противоречащей требованиям обеспечения сохранности объекта культурного наследия и позволяющей обеспечить функционирование объекта культурного наследия в современных условиях, в том числе:

1.1. проведение работ по сохранению объекта культурного наследия и его отдельных элементов;

1.2. сохранение и воссоздание историко-градостроительной среды объекта культурного наследия;

1.3. установка памятников, монументов, памятных знаков и иной историко - культурной информации, относящейся к объекту культурного наследия;

1.4. благоустройство территории, в том числе устройство ограждений, сооружений инженерной защиты объекта культурного наследия (водоотведения), плиточного и иного покрытия, наружного освещения;

1.5. работы по озеленению территории, в том числе замена существующего озеленения на аллеи посадки деревьев с компактной кроной, не препятствующих визуальному восприятию объекта культурного наследия.

2. В границах территории объекта культурного наследия «Церковь Святой Анны» **запрещается**:

2.1. строительство объектов капитального строительства и увеличение объемно-пространственных характеристик, существующих на территории памятника объектов капитального строительства;

2.2. проведение земляных, строительных, мелиоративных и иных работ, за исключением работ по сохранению объекта культурного наследия или его отдельных элементов, сохранению историко-градостроительной или природной среды объекта культурного наследия;

2.3. градостроительная, хозяйственная и иная деятельность, создающая угрозу повреждения, разрушения, уничтожения и изменения пространственных характеристик объекта культурного наследия;

2.4. размещение рекламных конструкций, не связанных с функциональной деятельностью объекта и нарушающих визуальное восприятия объекта культурного наследия.